



Universal-Laborgeräte

2023

XENOX-Universal-Laborgeräte

XENOX-Motorhandstücke MHX und MHX/E

- Sind Präzisionsgeräte für Optiker, Hörgeräte-Akustiker, Schmuck- und Goldschmiedewerkstätten, Designateliers, Elektroniker, Dentallabors sowie für die Hand- und Fußpflege.
- Wir bieten perfekte und zuverlässige Technik zu vernünftigen Preisen. Bitte beachten Sie auch den Service-Hinweis auf der Rückseite: Wenn Sie Probleme haben, lassen wir Sie nicht im Stich!



MHX



MHX/E



XENOX-Motorhandstücke MHX und MHX/E

Mit einem Durchmesser von nur 35 mm unübertroffen handlich. Schlankes Gehäuse im Griffbereich für feinfühliges Arbeiten in Stift- und Fausthaltung. Durch balancierten DC-Spezialmotor mit geschliffener, kugellagerter Spindel laufruhig und angenehm leise. Spindel zum Werkzeugwechsel mit Knopfdruck arretierbar. Durch hochwertige Stahlspannzangen (je 1 Stück 1 – 1,5 – 2 – 2,35 – 3 und 3,2 mm gehören zum Lieferumfang) werden Schäfte absolut zentrisch gespannt. Kein Rattern und Schlagen der Einsatzwerkzeuge! Zuleitung: 150 cm langes Spiralkabel mit verpolungssicherem Stecker. Beide Geräte werden mit Niedervolt-Sicherheitsspannung (12 – 18 V) betrieben und sind auch für Nassarbeiten zugelassen. Als Stromquelle empfehlen wir unser Steuergerät SGX (siehe rechts).

Technische Daten:

Gleichspannung	12 – 18 V
Leistungsaufnahme	bis 40 W
Drehzahl MHX	20.000/min
Drehzahl MHX/E	regelbar von 5.000 – 20.000/min
Länge	ca. 220 mm
Gewicht	ca. 230 g

NO 68 500
NO 68 510

MHX
MHX/E

XENOX-Komplettset

XENOX-Komplettset mit Motorhandstück MHX und Steuergerät SGX



Eine preiswerte Basisstation für feine Laborarbeiten:

Zum Bohren, Fräsen, Schleifen, Polieren, Reinigen, Trennen, Gravieren und Signieren. Motorhandstück und Steuergerät, wie unten beschrieben. Bequeme Drehzahlvorwahl durch das Stellrad am Steuergerät für 5.000 – 20.000/min.

Inklusive Stahlspannzangen 1 – 1,5 – 2 – 2,35 – 3 und 3,2 mm.

NO 68 600 komplett

Die abgebildeten Einsatzwerkzeuge gehören nicht zum Lieferumfang.

XENOX-Steuergerät SGX

Die sichere Stromquelle für Motorhandstücke MHX und MHX/E.

Stellrad für Drehzahlregelung mit Feedback-Effekt für stabile Drehzahlen und viel Drehmoment im unteren Bereich. Drei Anschlussbuchsen für XENOX-Stecker. Ein Universalanschluss für Bananenstecker (Ø 4 mm). Kompaktes Gehäuse aus NORYL, mit praktischen Löchern zum Einstecken von Einsatzwerkzeugen mit 2,35- und 3 mm-Schäften. Klappbarer Ablagebügel.

Technische Daten:

230 V. 5 A bei 12 V Betriebsspannung. Schutzisoliert nach Klasse 2.

NO 68 704



XENOX-Stahlspannzangen

Für die Motorhandstücke MHX und MHX/E sowie die Tischbohrmaschine TBX (Seite 6). 3-fach geschlitzt. Gehärtet und mit

hoher, beständiger Federkraft. Die Voraussetzung für zentrisches Spannen und Arbeiten ohne Rattern der Einsatzwerkzeuge. Je 1 Stück für Schäfte 1 – 1,5 – 2 – 2,35 – 3 und 3,2 mm im praktischen Halter.

NO 68 940

XENOX-Verlängerungskabel (300 cm)



Praktisches Spiralkabel mit verpolungssicherer Stecker-aufnahme und XENOX-Stecker für XENOX-Netzgeräte.

NO 28 992



Einsatzwerkzeuge im Spezialset (NO 68 516)



Die hier beschriebenen 24 Einsatzwerkzeuge (einzeln nicht lieferbar) in erstklassiger Qualität gehören zur Erstausrüstung des Satzes NO 68 516!



Bohrer (Rosenbohrer)

Je 2 Stück 0,7 – 1,6 und 2,9 mm. Zum Arbeiten an Nägeln. Für die Behandlung von Hühneraugen.



Bohrer mit Querhieb

Je 2 Stück 0,9 – 1,4 und 2,3 mm. Zum Arbeiten an Nägeln. Für die Behandlung von Hühneraugen.



Fissurenfräser mit Querhieb

Je 2 Stück 1 und 1,8 mm. Zum Arbeiten an der Nagelfalz.



Spezialfräser

1 Stück 10 mm. Für Hornhaut und Nägel.



Spezialfräser

1 Stück 10 mm. Für Hornhaut und Nägel.



Fräser mit Querhieb

1 Stück 6 mm. Für Hornhaut und Nägel.



Fräser mit Querhieb

1 Stück 6 mm. Für Hornhaut und Nägel.



Langloch und Hohlfräser

1 Stück 2,3 mm. Zur Behandlung von Hühneraugen und Hornhaut.



Schleifkörper Edelkorund (rosa)

1 Stück Geschoss (5 mm) und Kegel (2,5 mm). Für Hornhaut und Nägel.



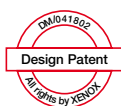
Spezielschleifkörper (weiß)

1 Stück 10 mm. Für Hornhaut und Nägel.



Composition and Design © by XENOX
Hochfester, formschöner Kunststoffkoffer mit sicher einrastendem Schnappverschluss zur ordentlichen und sicheren Aufbewahrung.

Spezialset für Hand- und Fußpflege



XENOX-Spezialset für die Hand- und Fußpflege

Mit Motorhandstück MHXIE und Netzgerät. Im formschönen Kunststoffkoffer. Wahlweise mit und ohne Einsatzwerkzeuge lieferbar.

Handstück mit schlankem Gehäuse im Griffbereich für feinfühliges Arbeiten in Stift- und Fausthaltung. Durch balancierten Spezialmotor (12 – 18 V), mit geschliffener, kugelgelagerter Spindel laufruhig und angenehm leise.

Stellrad zur Regelung der Drehzahl von 5.000 - 20.000/min direkt am Gerät. Spindel zum Werkzeugwechsel mit Knopfdruck leicht arretierbar. Durch hochwertige Stahlspannzangen (je 1 Stück 1 – 1,5 – 2 – 2,35 – 3 und 3,2 mm) werden Schäfte absolut zentrisch gespannt. Kein Rattern und Schlagen der Einsatzwerkzeuge!

Komplett mit Netzgerät (1 A) für das 230 V-Stromnetz. Wahlweise mit oder ohne 24 Einsatzwerkzeuge, wie links beschrieben.

NO 68 516 mit 24 Einsatzwerkzeugen
NO 68 518 ohne Einsatzwerkzeuge

XENOX-Tischbohrmaschine TBX



Der abgebildete Maschinenschraubstock MSX gehört nicht zum Lieferumfang.

- Für punktgenaues Bohren kleinster Löcher.
- Extrem leise und langlebig.
- Antrieb über 3-fach Riemenscheibe. Durch Umlegen des Flachriemens 3 Leerlaufdrehzahlen, bei mehr als 3-fachem Drehmoment im unteren Drehzahlbereich.

Zahnkranzbohrfutter

Für Schäfte von 0,5 – 6,5 mm. Hohe Rundlaufgenauigkeit (zugelassen bis 10.000/min). 3/8"-Gewinde: Passend für Tischbohrmaschine TBX. Mit Bohrfutterschlüssel.



NO 68 122



XENOX-Tischbohrmaschine TBX

Plangefräster Arbeitstisch aus Alu-Druckguss (220 x 120 mm) mit Parallelanschlag und Skala. Massive, hartverchromte Stahlsäule. Ausleger aus Alu-Druckguss mit ausgespindeltem Führungen und Passungen. Praktische Bohrtiefenanzeige mit einstellbarem Anschlag.

Werkzeugaufnahme durch sechs 3-fach geschlitzte Stahlspannzangen (1 – 1,5 – 2 – 2,35 – 3 und 3,2 mm).

3/8"-Gewinde zum Aufschrauben eines Zahnkranzbohrfutters.

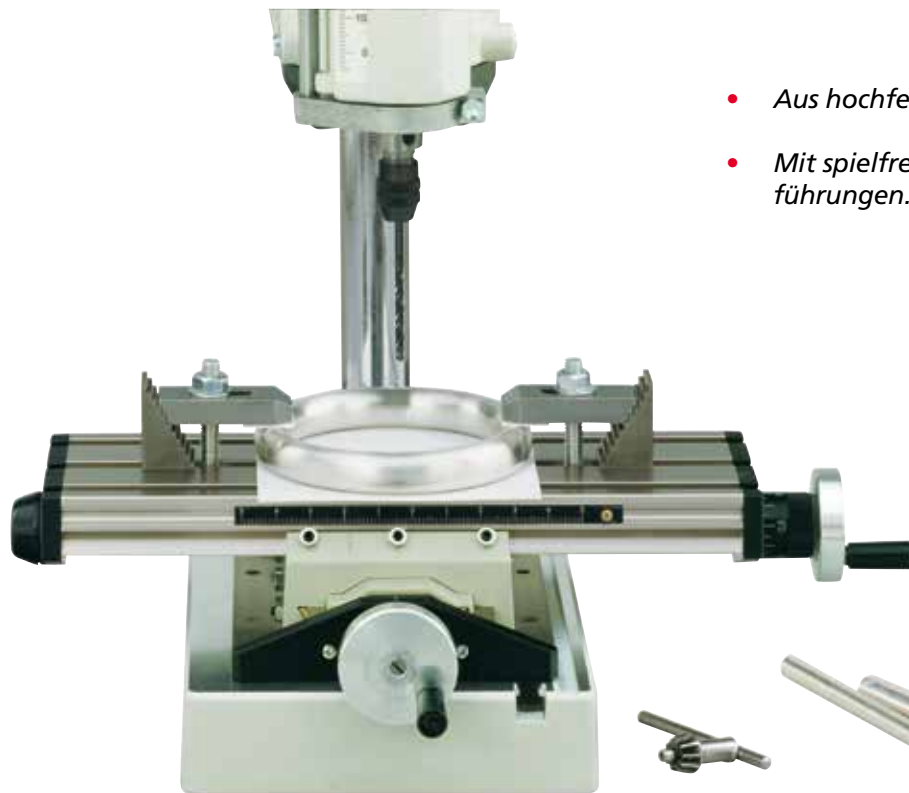
Technische Daten:

Spannung	230 V
Leistungsaufnahme	85 W
Frequenz	50 – 60 Hz
Leerlaufdrehzahlen	1.800 – 4.700 und 8.500/min
Ausladung	140 mm (Säule innen bis Mitte Bohrspindel)
Pinolenhub	30 mm
Gewicht	ca. 3,3 kg

NO 68 128



XENOX-MICRO-Koordinatentisch KTX



- Aus hochfestem Aluminium (oberflächenverdichtet).
- Mit spielfrei nachjustierbaren Schwalbenschwanzführungen.



XENOX-MICRO-Koordinatentisch KTX

Drei durchgehende T-Nuten (12 x 6 x 5 mm). Verschiebbares Lineal für die Positionierung des Querschlittens. Handräder mit auf „0“ einstellbarem Skalenring (1 U = 1 mm, 1 Teilstrich = 0,05 mm Voranschub). Inkl. Spannpratzen wie abgebildet und Befestigungsschrauben für Tischbohrmaschine TBX. Aber auch universell einsetzbar.

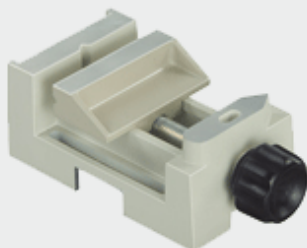
Technische Daten:

Tisch	200 x 70 mm
Verstellbereich x (quer)	134 mm
Verstellbereich y (tief)	46 mm
Bauhöhe	43 mm

NO 67 100

XENOX-Maschinenschraubstock MSX

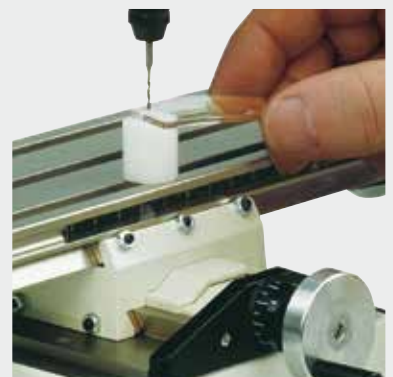
Aus Zink-Druckguss. Mit Nut als Passung für den Längsanschlag der Tischbohrmaschine TBX. Plangefräste Auflagefläche. Senkrechtes und waagerechtes Prisma für Rundmaterial. Backenbreite 50 mm. Backenhöhe 10 mm. Maximale Spannweite 34 mm.



NO 68 132

Auflagedom

Für das Bohren von Brillengläsern. Mit Gewinde und Vierkantmutter für die T-Nuten des MICRO-Koordinatentisches KTX. Kann auch mit Maschinenschraubstock MSX geklemmt werden (senkrechtes Prisma ist vorhanden). Außendurchmesser 16 mm, Sackloch-Durchmesser 7 mm. Block 18 mm. Aus hochfestem Kunststoff.



NO 67 101

Service Hinweis

XENOX-Universal-Laborgeräte entsprechen höchsten Qualitätsstandards. Alle Geräte, die unser Haus verlassen, sind Stück für Stück endgeprüft.

Sollte während des Betriebes dennoch ein Defekt auftreten, wenden Sie sich bitte direkt an:

XENOX-Zentralservice
Dieselstraße 3 – 7
DE-54343 Föhren

Wir helfen schnell, unbürokratisch und liefern auf Wunsch auch Ersatzteile.

XENOX
Fachabteilung der
PROXXON GmbH

Industriepark Region Trier
Dieselstraße 3 – 7
DE-54343 Föhren

Tel: +49 (0) 6502 / 93 17 – 0
Fax: +49 (0) 6502 / 93 17 – 200
e-mail: office@xenox.com
www.xenox.com

